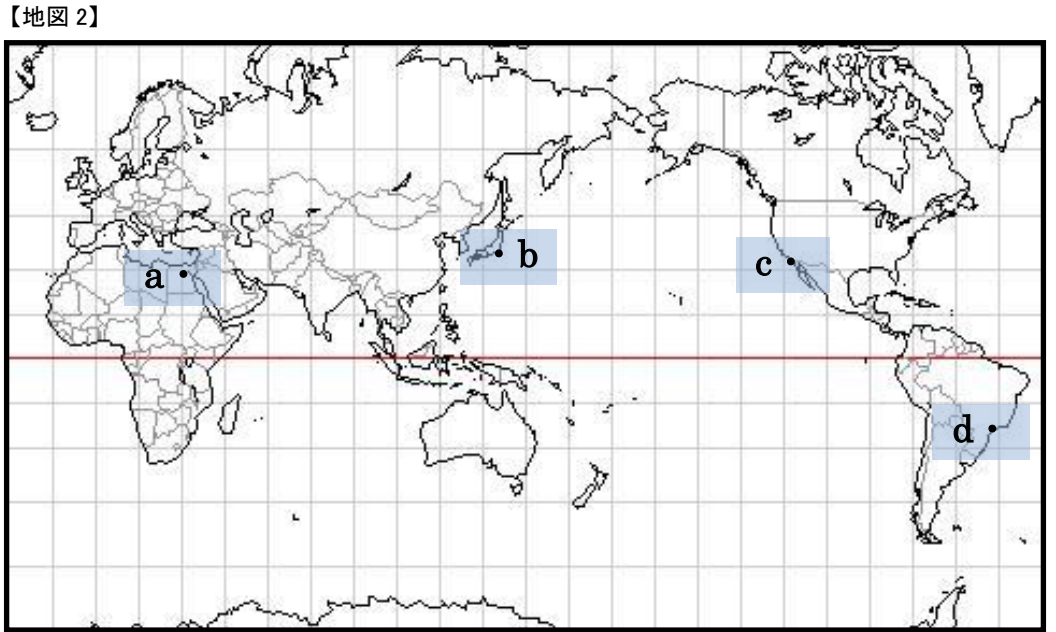
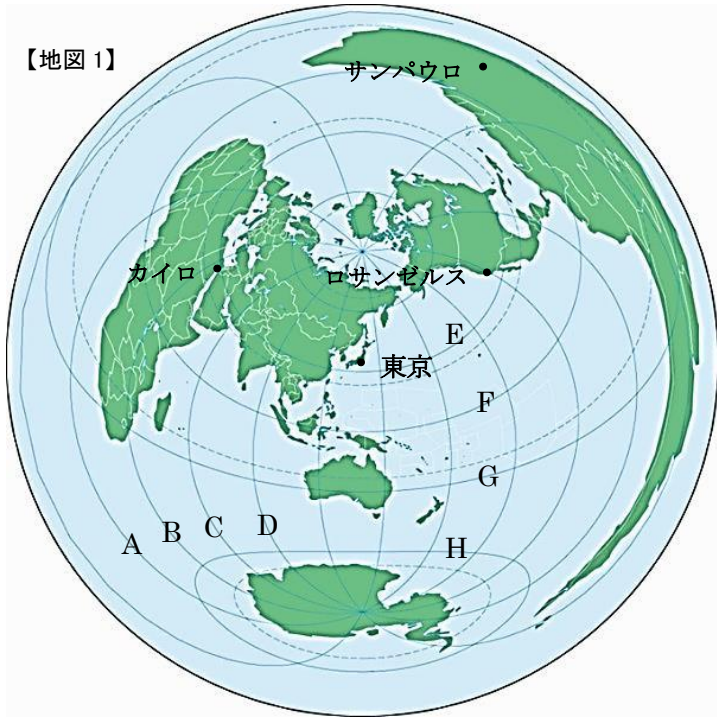


受験番号

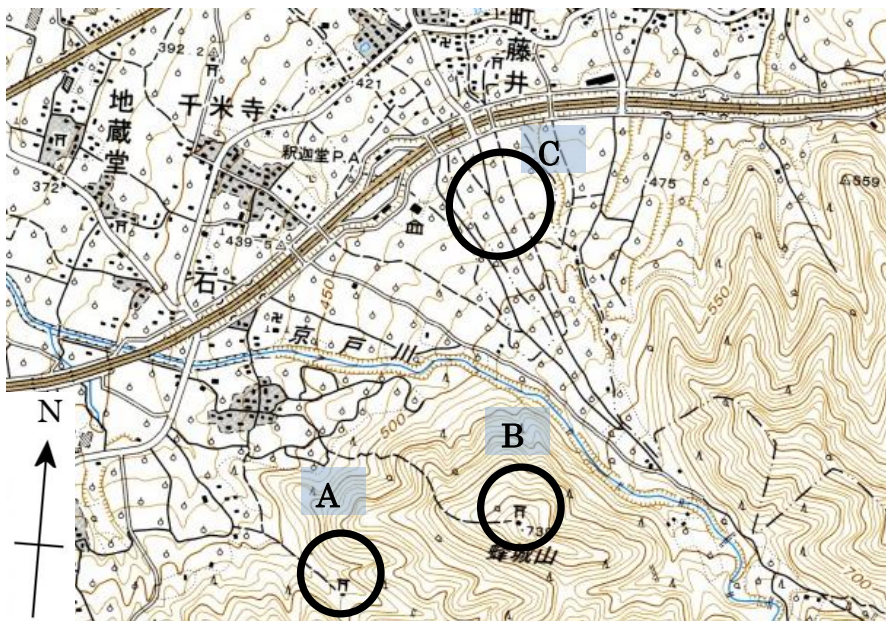
I

1. 以下の【地図 1】と【地図 2】をみて、あとの設問に答えなさい。なお、【地図 2】の a~d は【地図 1】の 4 つの都市のいずれかを示している。



- (1) 【地図 1】と【地図 2】の図法の特徴として適当なものを以下より選び、それぞれ記号で答えなさい。
 (ア) 面積が正しく表現されているが、赤道からはなれるほど形がゆがむ。
 (イ) 中心からの距離と方位が正しく示されるが、他の地点からの距離と方位は正しく示されない。
 (ウ) 面積も形も正しく示されており、2 点間の方位も正しく示されている。
 (エ) 赤道からはなれるにつれ、実際よりも面積が大きく示される。
- (2) 【地図 1】において本初子午線を A~D より、赤道を E~H より選び、それぞれ記号で答えなさい。
- (3) 東京からサンプアウロはどの方角にあるか、以下より選び記号で答えなさい。
 (ア) 北東 (イ) 北北東 (ウ) 東北東 (エ) 東南東
- (4) ロサンゼルスのある大陸名を以下より選び、記号で答えなさい。
 (ア) 北アメリカ大陸 (イ) 南アメリカ大陸 (ウ) アフリカ大陸 (エ) ユーラシア大陸
- (5) カイロの場所を示すものを以下より選び、記号で答えなさい。
 (ア) 東経 30 度北緯 30 度 (イ) 東経 30 度南緯 30 度 (ウ) 西経 30 度北緯 30 度 (エ) 西経 30 度南緯 30 度
- (6) 【地図 1】の 4 つの都市のうち、2015 年を最も遅く迎えた都市名を答えなさい。

2. 以下の地形図をみて、あとの設問に答えなさい。



国土地理院 地形図「石和」より作成

(7) この地形図の縮尺を以下より選び記号で答えなさい。また、その根拠となる文章の空欄（ a ）に適する語を答えなさい。

(ア) 10000 分の 1 (イ) 20000 分の 1 (ウ) 25000 分の 1 (エ) 50000 分の 1

根拠：（ a ）が 50m おきに記されているため。


(8) 地形図上における 3cm の距離は、実際の長さは何 m になるか答えなさい。

(9) 地形図上の神社 A から見た神社 B の方角を八方位ではどのように示されるか、以下より選び記号で答えなさい。

(ア) 北東 (イ) 北北東 (ウ) 東北東 (エ) 東南東

(10) この地形図に見られる、河川が山地から低地に移り、流れがゆるやかになる所に堆積物が積もってできる扇形の地形を何というか、以下より選び、記号で答えなさい。

(ア) 台地 (イ) 三角州 (ウ) リアス海岸 (エ) 扇状地

(11) 地形図上の C に見られる  は何の地図記号を表すか、以下より選び記号で答えなさい。

(ア) 桑畑 (イ) 茶畑 (ウ) 果樹園 (エ) 田

(12) 地域調査をするにあたって新旧の地形図を用いることで最も有効なテーマを以下より選び、記号で答えなさい。

(ア) 人口増減の変化 (イ) 土地利用状況の変化 (ウ) 就業状況の変化 (エ) 農業技術の変化

Ⅱ

1. 人類の始まりに関する次の文を読み、あとの設問に答えなさい。

700 万年前から 600 万年前ごろ、「サル」が直立二足歩行を行ったことで、手で道具を使えるようになった。それにより、脳が発達し、火を用いたり言葉を獲得したりして進化していった。

①人類が誕生し、その進化の過程で、人は②石器などを用いるようになり、芸術や③宗教もうまれていった。人が生活を行っていく中で、やがて国家が成立し、④文明がはじまった。

(1) 下線部①に関連して、人類の進化について正しいものを、以下より選び記号で答えなさい。

(ア) 猿人→新人→原人 (イ) 原人→新人→猿人 (ウ) 猿人→原人→新人 (エ) 原人→猿人→新人

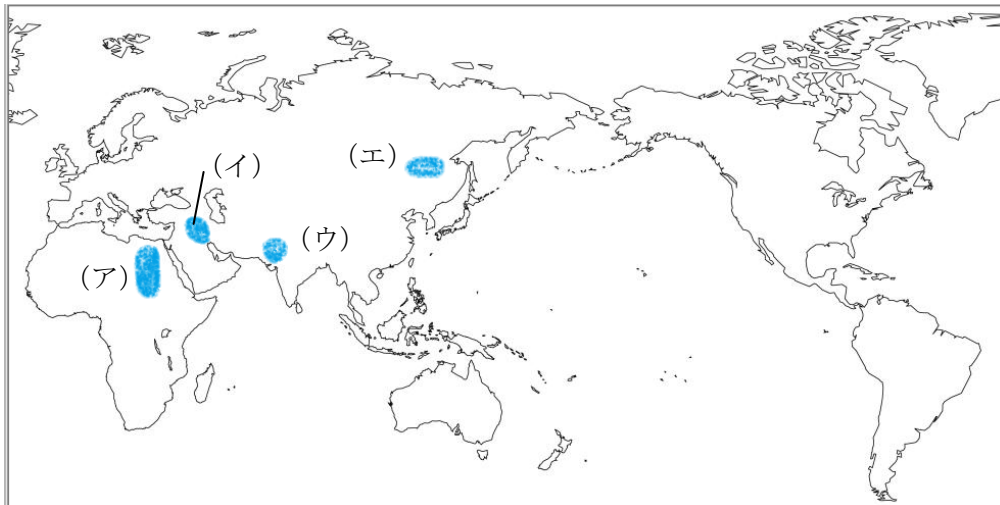
(2) 下線部②に関連して、旧石器時代の特徴について述べた文として正しいものを、以下より選び記号で答えなさい。

(ア) 磨製石器を使用した。 (イ) 土器を使用した。 (ウ) 農耕や牧畜が始まった。 (エ) 打製石器を使用した。

(3) 下線部③について、世界の三大宗教における宗教と創始者の組合せとして誤っているものを、以下より選び記号で答えなさい。

(ア) イスラム教 - アッラー (イ) キリスト教 - イエス (ウ) 仏教 - シャカ

(4) 下線部④に関連して、インダス文明が栄えた場所として適当なものを、以下より選び記号で答えなさい。



(5) 下線部④に関連して、エジプト文明の特徴について述べた次の文 a と b の正誤の組合せとして正しいものを、以下より選び記号で答えなさい。

a バラモンを頂点とする身分制がつけられた。
b 象形文字が使われた。

(ア) a-正 b-正 (イ) a-正 b-誤 (ウ) a-誤 b-誤 (エ) a-誤 b-正

(6) 下線部④に関連して、中国では紀元前 3 世紀に秦が統一したが、北からの異民族の侵入を防ぐ目的でつくられた建造物の名称を答えなさい。

2. 鎌倉時代のできごとに関連する年表を見て、あとの設問に答えなさい。

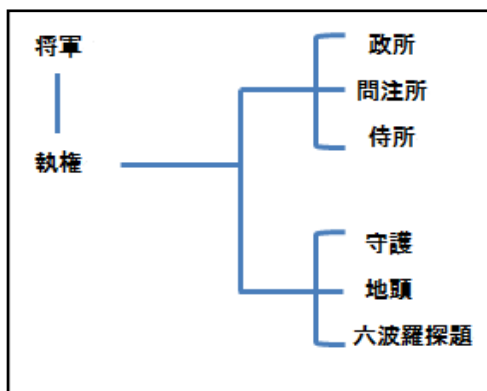
年代	できごと
1185	壇ノ浦の戦いで①平氏が滅亡 (A)
1192	②源頼朝が征夷大將軍になる (B)
1232	北条泰時が③を定めた (C)
1274	④ { 文永の役 (D) 弘安の役
1281	
1333	鎌倉幕府滅亡

(7) 下線部①について、平氏の政治について述べた文として正しいものを、以下より選び記号で答えなさい。

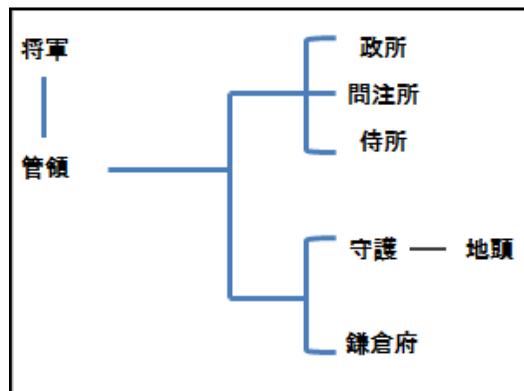
- (ア) 院政の実権をめぐって、保元の乱と壬申の乱が起きた。
- (イ) 日明貿易をすすめるために、兵庫の港を整備した。
- (ウ) 源義朝をやぶった平清盛は、太政大臣になった。

(8) 下線部②に関連して、この幕府のしくみについて示した図として正しいものを、以下より選び記号で答えなさい。

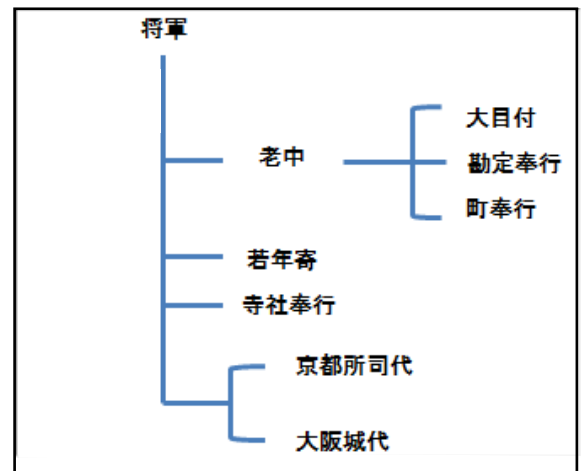
(ア)



(イ)



(ウ)



(9) 下線部②に関連して、下の文の (a) に適切な語句を答えなさい。

鎌倉幕府において將軍と御家人は主従関係を結んだ。一般的に鎌倉幕府の組織は、(a) と奉公の関係をもとに成り立っていた。

(10) 下の文を読み、このことが起きた時期として正しいものを、年表中の (A) ~ (D) より選び記号で答えなさい。

京都で院政を行っていた後鳥羽上皇が、鎌倉幕府を倒すために挙兵した。しかし、北条氏の軍によって敗れ、隠岐に流された。

(11) 年表中の空欄③について、北条泰時によって武家社会の規律をまとめたものとして正しいものを、以下より選び記号で答えなさい。

- (ア) 十七条憲法 (イ) 御成敗式目 (ウ) 分国法 (エ) 大宝律令

(12) 下線部④に関連して、この2つのできごとを総称して何というか、漢字2字で答えなさい。

(13) 鎌倉時代の民衆の生活について述べた文として誤っているものを、以下より選び記号で答えなさい。

- (ア) 寺社の門前には定期市ができた。
- (イ) 裏作に麦をつくる二毛作が行われた。
- (ウ) 地頭になった武士が土地や農民を支配することが多くなった。
- (エ) 地頭は男性のみで、女性はいなかった。

3. 近代国家へのあゆみについて、あとの設問に答えなさい。

(14) 下の史料は、明治天皇が公家・大名を率いて神に誓うというかたちで発表されたものである。

- 一 広く会議を開いて、すべての政治は、人々の意見に従って決定すべき
- 一 治める者と人民が心をひとつにして 盛んに国家統治の政策を行うべき
- 一 公家と武家が一体となり、庶民にいたるまで、志をとげ、人々の心をあきさせないことが必要
- 一 古い悪習を破り 国際法に基づくべき
- 一 知識を世界に求め、おおいに天皇政治の基礎を盛んにすべき

(a) この史料の名称として正しいものを、以下より選び記号で答えなさい。

- (ア) 五榜の掲示 (イ) 版籍奉還 (ウ) 五箇条の御誓文 (エ) 地租改正

(b) 下線部に関連して、明治時代の初期、欧米諸国に使節団を派遣し、先進国の実態を視察したが、このときの使節団の大使として正しいものを、以下より選び記号で答えなさい。

- (ア) 岩倉具視 (イ) 西郷隆盛 (ウ) 大久保利通 (エ) 伊藤博文

(c) 下線部に関連して、この使節団について述べた文として誤っているものを、以下より選び記号で答えなさい。

- (ア) 欧米各国の産業や生活文化などの視察のため。
 (イ) 欧米各国の政治や社会のしくみを学ぶため。
 (ウ) 国際連盟に加盟するため。
 (エ) 使節団には木戸孝允などの政府の実力者も参加した。

(15) 下の表は、地租改正についてまとめたものである。空欄に当てはまる適切な数字として正しいものを、以下より選び記号で答えなさい。

	改正前（江戸時代）	改正後
納税者	耕作者（本百姓）	土地所有者（地主・自作農）
納税方法	物納（米）	金納
課税対象と税率	収穫高に対する割合 5公5民 4公6民	地価の（ ）% ※1877年からは2.5%

- (ア) 3 (イ) 5 (ウ) 8 (エ) 10

(16) 下の史料は、地租改正によって土地の所有者に与えられたものであるが、この名称を答えなさい。



(17) 1879年の廃藩置県によって、琉球処分の結果、設置された県名として正しいものを、以下より選び記号で答えなさい。

- (ア) 鹿児島県 (イ) 沖縄県 (ウ) 長崎県 (エ) 福岡県

(18) 明治初期の外交に関して述べた文として正しいものを、以下より選び記号で答えなさい。

- (ア) ロシアと樺太・千島交換条約を結んだ結果、日本は樺太を領有した。
 (イ) 西郷隆盛らは征韓論を唱え、武力による開国を主張した。
 (ウ) 日朝修好条規は日本側に不利な不平等条約である。
 (エ) 台湾出兵がきっかけで、江華島事件が起きた。

Ⅲ

1. 次の「これからの日本」に関する家族の会話をもとに、あとの設問に答えなさい。

祖父：幼いころ、太平洋戦争を経験した私たちはこれからの日本が①世界平和に貢献する国であり続けてほしいと願っているよ。

父：このところ、近隣諸国との間の②領土をめぐる問題が深刻だね。平和を維持することももちろん大切だけれど、日本の③海洋資源など経済的な権利を守ることも必要じゃないかな。

母：今の④日本では人口の高齢化が急速に進行していて、私たちが高齢者になっても安心して暮らせるような社会の仕組みづくりが必要になってくるね。

兄：⑤地方の特色ある文化を守ることもこれからの日本には必要だよ。今は⑥情報化の進展で地域ごとの特色が失われつつあると思うよ。

私：これからの日本を担う私たちは、日本だけでなく、地球の一員としての自覚を持たないといけないわ。⑦環境問題も今後の世界全体の深刻な問題だと思うし、⑧世界の歴史や文化、自然環境などの保護も積極的に考えられるように、色々と社会の授業を通して学びたいと思うわ。

(1) 下線部①について、あとの設問に答えなさい。

(a) 世界平和の維持を目的に 1945 年に成立した国際連合について、常任理事国として誤っている国を以下より選び記号で答えなさい。

(ア) フランス (イ) ロシア (ウ) イタリア (エ) イギリス

(b) 安倍内閣では平成 26 年 7 月 2 日新しい安全保障法制の整備のための基本方針について閣議決定が行われた。新しい安全保障法制とは何を行使するために必要なのか、以下より選び記号で答えなさい。

(ア) 個別的自衛権 (イ) 集団的自衛権 (ウ) 交戦権 (エ) 戦争放棄権

(2) 下線部②について、尖閣諸島をめぐる、日本との領土問題を抱えている国を以下より選び記号で答えなさい。

(ア) 韓国 (イ) 北朝鮮 (ウ) ロシア (エ) 中国

(3) 下線部③について、水産資源や鉱産資源を沿岸国のものとする排他的経済水域とは海岸線から何海里にあたるか、以下より選び記号で答えなさい。

(ア) 400 海里 (イ) 300 海里 (ウ) 200 海里 (エ) 100 海里

(4) 下線部④について、特に公共施設では高齢者などの社会的弱者が社会生活に参加するうえで支障となる物理的障害や精神的障へきを取り除く工夫が行なわれている。カタカナ 6 字で何というか答えなさい。

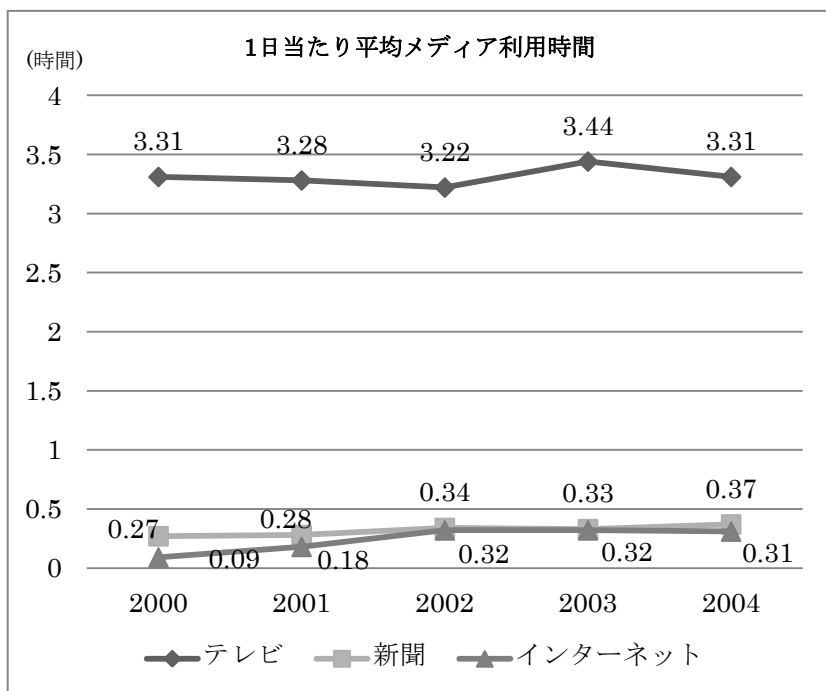
(5) 下線部⑤について、右の史料には平安時代から行われてきた伝統的な祭りの様子が描かれている。この祭りは 15 世紀半ば頃から町衆の祭りとなり今に続いている。祭りの名称を以下より選び記号で答えなさい。



(ア) ねぶた祭 (イ) 時代祭 (ウ) 祇園祭 (エ) 葵祭

(6) 下線部⑥について、インターネット利用に関する資料を見て、適切な説明を選び、記号で答えなさい。

【資料 1】総務省情報通信統計データベースを参照し作成



- (ア) 1 日あたりのテレビの平均利用時間は 2000 年から 2004 年まで増加し続けている。
- (イ) 1 日あたりのインターネット利用時間は 2000 年からの 4 年間で約 5 倍になった。
- (ウ) 1 日あたりの新聞の平均利用時間は 2000 年と 2004 年を比較すると上昇している。

- (7) 下線部⑦について、日本で取り組まれている環境保護の対策について、**誤っているもの**を以下より選び記号で答えなさい。
- (ア) 太陽光発電・風力発電・ハイブリッドカーなどの開発・研究がすすめられている。
 (イ) ガソリンや石炭に対して環境への負担に応じた税金をかける資源税が導入された。
 (ウ) 貴重な自然・歴史的環境を守るための運動が行われている。
 (エ) 循環型社会を目指して、資源の再生利用・再使用やごみの抑制がすすめられている。
- (8) 下線部⑧について、国際連合のもと教育・科学・文化の発展と推進を目的として設立された機関の名称を以下より選び記号で答えなさい。
- (ア) WTO (イ) UNICEF (ウ) WHO (エ) UNESCO

2. 経済活動に関する以下の設問に答えなさい。

- (9) 株式会社について述べた文中の空欄にあてはまる語句を以下より選び、それぞれ記号で答えなさい。

株式会社とは (a) を集めるために株式を発行する。出資者は株式を購入し株主と呼ばれる。株主は株主総会に出席したり、会社の利益の一部を (b) として受け取ることができる。

- (ア) 資金 (イ) 法人 (ウ) 利子 (エ) 元手 (オ) 配当

- (10) 右の家計・企業・政府の関係を表した資料をみて、設問に答えなさい。

- (a) 資料中 A にあてはまる語句を以下より選び記号で答えなさい。

- (ア) 配当 (イ) 資金 (ウ) 利子 (エ) 賃金

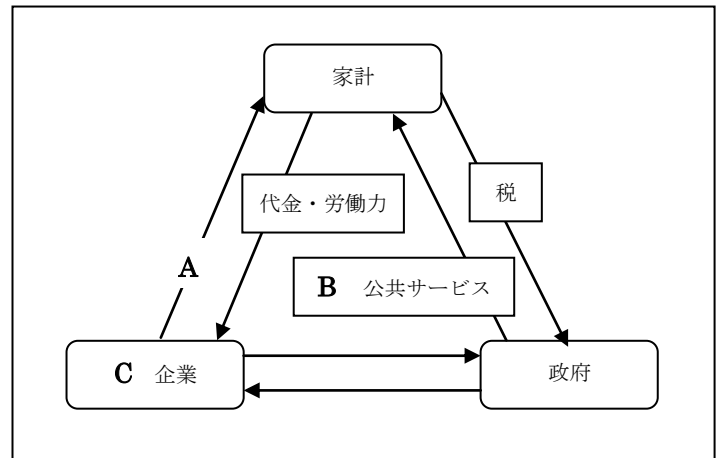
- (b) 資料中 B の公共サービスとして、**誤っているもの**を以下より選び記号で答えなさい。

- (ア) 下水道の整備 (イ) クレジットカードの発行
 (ウ) 警察の活動 (エ) 図書館の運営

- (c) 資料中 C について、商品の欠陥によって消費者が被害を受けた場合、企業が賠償をしなければならないという法律を以下より選び、記号で答えなさい。

- (ア) 情報公開法 (イ) PL 法 (製造物責任法) (ウ) 消費者保護法 (エ) 独占禁止法

【資料：家計・企業・政府の関係】



- (11) 次の資料の下線部には労働基準法に違反する内容が含まれている。違反する部分を含むものを以下より選び記号で答えなさい。

(ア) 正社員の募集

- ・職種：和菓子の製造
- ・勤務地：京都市内
- ・時間：(イ) 8：30～17：30 (途中1時間休憩あり)
- ・休日：土・日・祝日
- ・給与：(ウ) 男性18万円、女性16万円
- ・待遇：(エ) 交通費・住宅費一部支給
賞与年2回

以上